

Maître d'ouvrage

**Communauté de Communes Orne Lorraine et Confluences**

Place du Général Leclerc

54 580 AUBOUE

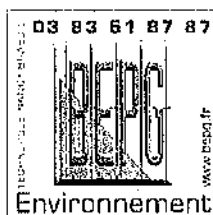
Tél : 03.82.22.04.20

SIRET : 20007084500017

**DEMANDE DE DECLARATION D'INTERET GENERAL  
AU TITRE DE L'ARTICLE L.211-7 DU CODE DE L'ENVIRONNEMENT**

**PROGRAMME D'ENTRETIEN DE L'ORNE D'OLLEY A JOEUF**

**Dossier d'Enquête Publique  
(Annexes)**



Maître d'œuvre

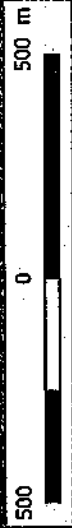
**BEPG**

2 allée de Saint Cloud

54 600 VILLERS-LES-NANCY

Programme d'entretien de l'Orme  
Niveau de traitement par tronçon (T1 à 2)

Légende  
NIV0  
NIV1  
NIV2  
NIV3



Programme d'entretien de l'Orne  
Niveau de traitement par tronçon (T3 à 7)

Légende  
— NIV0  
— NIV1  
— NIV2  
— NIV3



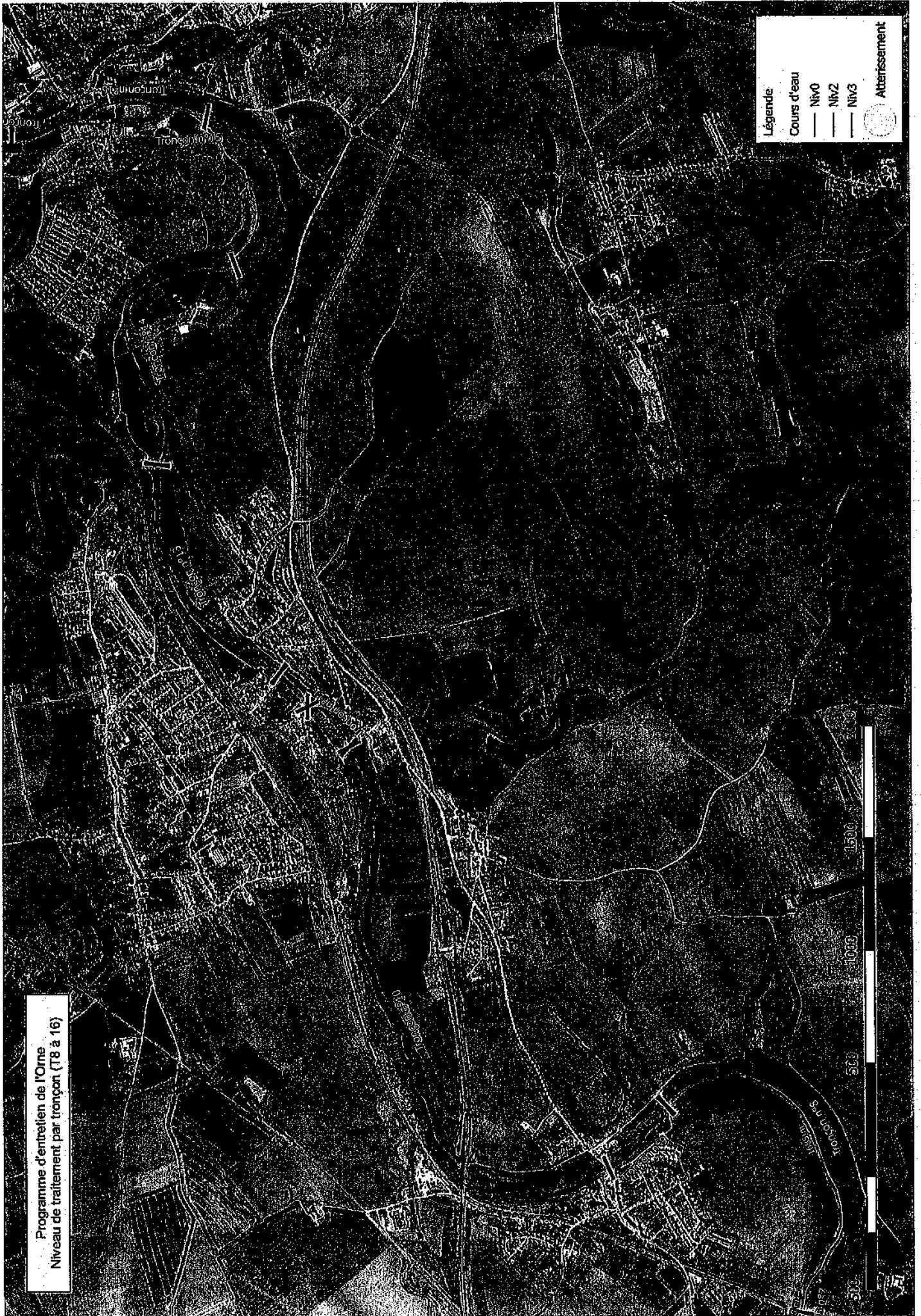
Programme d'entretien de l'Orne  
Niveau de traitement par tronçon (T8 à 16)

Légende

Cours d'eau

- NrV0
- NrV2
- NrV3

Atterrissement



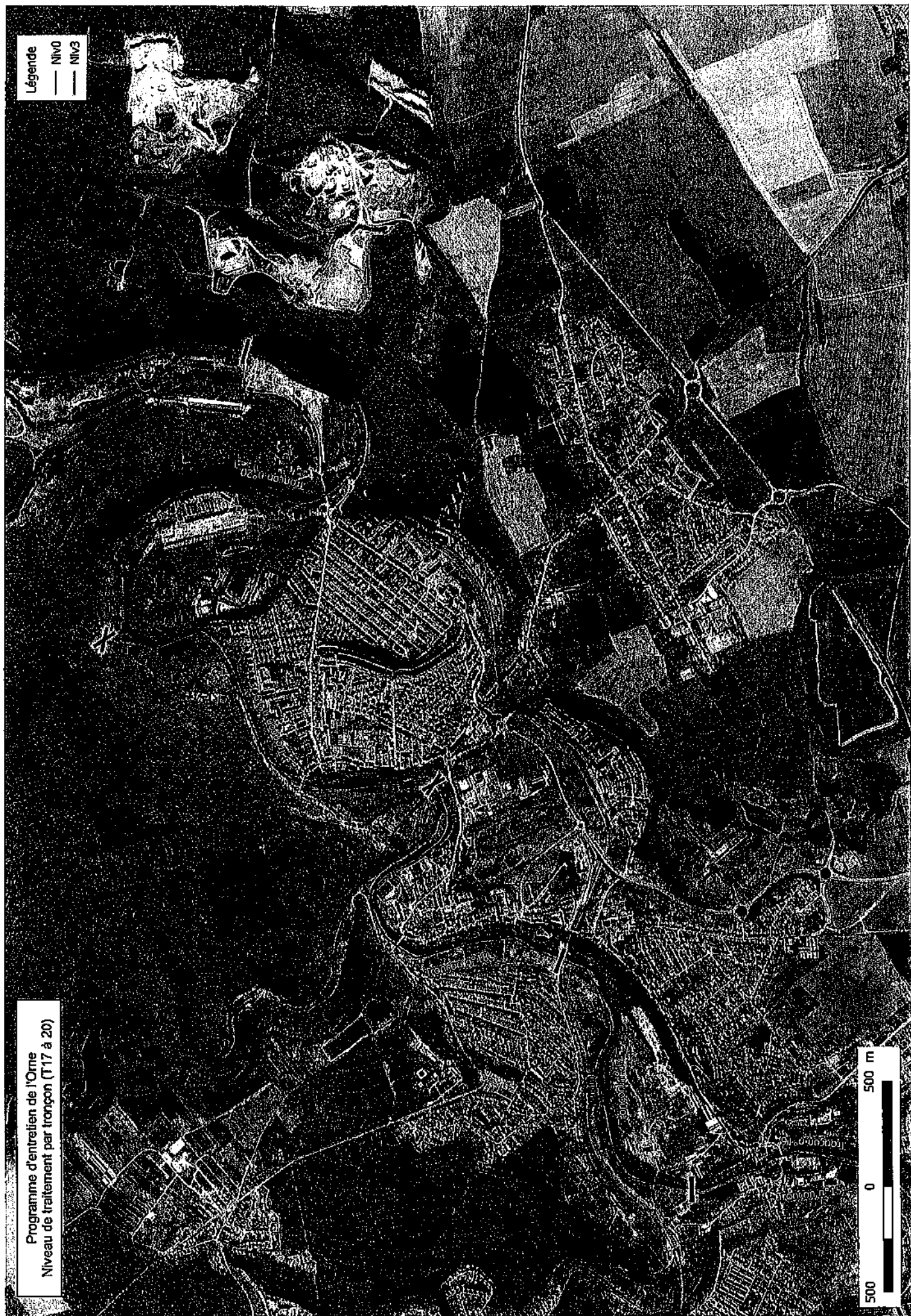
Programme d'entretien de l'Orne  
Niveau de traitement par tronçon (T8 à 16)



Légende:  
Cours d'eau  
NN0  
NN2  
NN3  
Atterrissement

Légende  
— NIV0  
— NIV3

Programme d'entretien de l'Orne  
Niveau de traitement par tronçon (T17 à 20)



Liste des propriétaires.

Numéro de parcelle	Section	Nom propriétaire riverain	Nom commune
2	AB	COMMUNE D AUBOUE - MAIRIE	AUBOUE
29	AB	GAZ RESEAU DISTRIBUTION FRANCE GDF -	AUBOUE
30	AB	COMMUNE D AUBOUE - MAIRIE	AUBOUE
31	AB	COMMUNE D AUBOUE - MAIRIE	AUBOUE
33	AB	MME ADAM/RENER - L'ESTIVALERE BT D AP 310	AUBOUE
34	AB	M METTER/DIDIER -	AUBOUE
35	AB	COPROPRIETAIRES DE L IMM SIS 1 RUE DES MARTYSS -	AUBOUE
166	AB	COMMUNE D AUBOUE - MAIRIE	AUBOUE
170	AB	COMMUNE D AUBOUE - MAIRIE	AUBOUE
180	AB	COMMUNE D AUBOUE - MAIRIE	AUBOUE
181	AB	COMMUNE D AUBOUE - MAIRIE	AUBOUE
187	AB	COMMUNE D AUBOUE - MAIRIE	AUBOUE
188	AB	SOCIETE CIVILE IMMOBILIERE FLC -	AUBOUE
189	AB	M ADA/CHARLES - HAUTS DE VALERE A DP	AUBOUE
190	AB	LES COPROPRIETAIRES -	AUBOUE
191	AB	CAPRICORNE -	AUBOUE
205	AB	COMMUNE D AUBOUE - MAIRIE	AUBOUE
208	AB	M RULLIER/LOIC -	AUBOUE
209	AB	M RULLIER/LOIC -	AUBOUE
210	AB	CASTEL -	AUBOUE
212	AB	MME BECHAR/TASSADIT -	AUBOUE
214	AB	COMMUNE D AUBOUE - MAIRIE	AUBOUE
216	AB	M PETRY/ERIC ROBERT -	AUBOUE
226	AB	COMMUNE D AUBOUE - MAIRIE	AUBOUE
320	AB	COMMUNE D AUBOUE - MAIRIE	AUBOUE
324	AB	COMMUNE D AUBOUE - MAIRIE	AUBOUE
326	AB	M JASKULA/RICHARD -	AUBOUE
327	AB	MME CHARFF/CHRISTIANE MARIE MATHILDE -	AUBOUE
339	AB	M PETRY/ERIC ROBERT -	AUBOUE
269	AB	COMMUNE D AUBOUE - MAIRIE	AUBOUE
274	AB	COMMUNE D AUBOUE - MAIRIE	AUBOUE
407	AB	COMMUNE D AUBOUE - MAIRIE	AUBOUE
445	AB	M PETRY/ERIC ROBERT -	AUBOUE
446	AB	M STRUK/FABIEN BASILE GASTON HANY -	AUBOUE
459	AB	MH HABITAT -	AUBOUE
460	AB	MH HABITAT -	AUBOUE
461	AB	MH HABITAT -	AUBOUE
473	AB	COMMUNE D AUBOUE - MAIRIE	AUBOUE
50	AC	COMMUNE D AUBOUE - MAIRIE	AUBOUE
84	AC	SYNDICAT INTERCOMMUNAL D ASSAINISSEMENT DE LORNE AVAL -	AUBOUE
119	AC	COMMUNE D AUBOUE - MAIRIE	AUBOUE
174	AC	LES LAITIERS LORRAINS -	AUBOUE
135	AC	COMMUNE D AUBOUE - MAIRIE	AUBOUE
2	AD	M BENZEMRA/RADOUTI -	AUBOUE
3	AD	M DEMANGE/GEORGES GILBERT ANDRE -	AUBOUE
4	AD	M LUKASIEWICZ/STANISLAW JOSEPH -	AUBOUE
5	AD	MME MAYOT/MARTINE - PAR M MAYOT GERARD	AUBOUE
7	AD	M FORNARA/LIONEL ROGER -	AUBOUE
8	AD	MME JOLY/RAYMONDE ANGELE -	AUBOUE
9	AD	M HENRY/GASTON PIERRE -	AUBOUE
80	AD	COMMUNE D AUBOUE - MAIRIE	AUBOUE
81	AD	COMMUNE D AUBOUE - MAIRIE	AUBOUE
105	AD	MME LODZINSKA/KASIMIERA -	AUBOUE
106	AD	M FORNARA/LIONEL ROGER -	AUBOUE
117	AD	COMMUNE D AUBOUE - MAIRIE	AUBOUE
123	AD	TRAVAUX ET MATERIAUX -	AUBOUE
147	AD	LES LAITIERS LORRAINS -	AUBOUE
150	AD	TRAVAUX ET MATERIAUX -	AUBOUE
151	AD	LES LAITIERS LORRAINS -	AUBOUE
1	AK	COMMUNE D AUBOUE - MAIRIE	AUBOUE
4	AK	COMMUNE D AUBOUE - MAIRIE	AUBOUE
5	AK	MME GANTELET/MARIE-LAURENCE -	AUBOUE
87	AK	COMMUNE D AUBOUE - MAIRIE	AUBOUE
88	AK	COMMUNE D AUBOUE - MAIRIE	AUBOUE
11	2C	SNCF MOBILITES - CS 20012	BONCOURT
21	2C	ASS FONCIERE DE REMEMBREMENT DE BONCOURT -	BONCOURT
22	2C	M SCHUSTER/DENIS MARTIN JOSEPH -	BONCOURT
23	2C	MME GRENOUILLET/ELYANE MARIE-ANGELE - PAR MME GRENOUILLET VALERIE	BONCOURT
24	2C	M BOULANGER/JEAN CLAUDE -	BONCOURT
25	2C	M BOULANGER/ERIC -	BONCOURT
26	2C	SNCF MOBILITES - CS 20012	BONCOURT
27	2C	M DUBUY/ROGER - PAR MME VEUVE DUBUY LUCIENNE	BONCOURT
28	2C	M GILLE/ALBERT PAUL CHARLES -	BONCOURT
29	2C	M KNOBLOCH/JEAN LUC MARIE -	BONCOURT
30	2C	M KNOBLOCH/JEAN LUC MARIE -	BONCOURT
33	2C	MME WATRIN/MARTINE -	BONCOURT
34	2C	MME WATRIN/DANIELE -	BONCOURT
35	2C	ASS FONCIERE DE REMEMBREMENT DE BONCOURT -	BONCOURT
42	2E	COMMUNE DE BONCOURT -	BONCOURT
45	2E	MME HEYMONET/CECILE MARIE THERESE - ROCHES FLEURIES BT C	BONCOURT
49	2E	MME GOFFINET/MICHELE DENISE -	BONCOURT
51	2E	MME DRAUX/MADELEINE CLEMENCE MARIE -	BONCOURT
53	2E	COMMUNE DE BONCOURT -	BONCOURT
54	2E	ASS FONCIERE DE REMEMBREMENT DE BONCOURT -	BONCOURT
55	2E	M HYPOLITE/LUCIEN MARIE JOSEPH -	BONCOURT
58	2E	DU LOBIER - M HYPOLITE THIERRY	BONCOURT
59	2E	COMMUNE DE BONCOURT -	BONCOURT
68	2E	ASS FONCIERE DE REMEMBREMENT DE BONCOURT -	BONCOURT
70	2E	M CHARLIER/GERARD LUCIEN - FERME DE SPALMAIL	BONCOURT
46		M FLEURANT/FRANCOIS GILBERT -	BONCOURT
47		M RENE/ANDRE LOUIS -	BONCOURT
48		M RENE/ANDRE LOUIS -	BONCOURT
50		MME HOLWECK/JEANNE MARIE CECILE -	BONCOURT
71		M CHARLIER/GERARD LUCIEN - FERME DE SPALMAIL	BONCOURT
72		M BOSCHETTI/JEAN JACQUES -	BONCOURT
73		M BOSCHETTI/JEAN JACQUES -	BONCOURT
67	AB	MME PAROT/MARIE EVELYNE MARCELLE -	CONFLANS-EN-JARNISY
94	AB	SNCF MOBILITES - CS 20012	CONFLANS-EN-JARNISY
77	AC	ADULETS ENFANTS INADAPTES MENTAUX -	CONFLANS-EN-JARNISY
78	AC	COMMUNE DE CONFLANS EN JARNISY - MAIRIE	CONFLANS-EN-JARNISY
79	AC	COMMUNE DE CONFLANS EN JARNISY - MAIRIE	CONFLANS-EN-JARNISY
80	AC	COMMUNE DE CONFLANS EN JARNISY - MAIRIE	CONFLANS-EN-JARNISY
81	AC	COMMUNE DE CONFLANS EN JARNISY - MAIRIE	CONFLANS-EN-JARNISY
82	AC	COMMUNE DE CONFLANS EN JARNISY - MAIRIE	CONFLANS-EN-JARNISY
83	AC	COMMUNE DE CONFLANS EN JARNISY - MAIRIE	CONFLANS-EN-JARNISY
84	AC	M PARENTE/PATRICE -	CONFLANS-EN-JARNISY
85	AC	MME COLSON/GERMAINE MARIE -	CONFLANS-EN-JARNISY
86	AC	MME COLSON/GERMAINE MARIE -	CONFLANS-EN-JARNISY
117	AC	COMMUNE DE CONFLANS EN JARNISY - MAIRIE	CONFLANS-EN-JARNISY
125	AC	COMMUNE DE CONFLANS EN JARNISY - MAIRIE	CONFLANS-EN-JARNISY
170	AC	COMMUNE DE CONFLANS EN JARNISY - MAIRIE	CONFLANS-EN-JARNISY

171	AC	COMMUNE DE CONFLANS EN JARNISY - MAIRIE	CONFLANS-EN-JARNISY
172	AC	COMMUNE DE CONFLANS EN JARNISY - MAIRIE	CONFLANS-EN-JARNISY
173	AC	COMMUNE DE CONFLANS EN JARNISY - MAIRIE	CONFLANS-EN-JARNISY
174	AC	MME REMY/REGINE MARIE SUZANNE -	CONFLANS-EN-JARNISY
175	AC	COMMUNE DE CONFLANS EN JARNISY - MAIRIE	CONFLANS-EN-JARNISY
177	AC	M THISSE/JEAN-PAUL -	CONFLANS-EN-JARNISY
180	AC	M SEMERDJIAN/ALEX AGOP JACQUES -	CONFLANS-EN-JARNISY
232	AC	COMMUNE DE CONFLANS EN JARNISY - MAIRIE	CONFLANS-EN-JARNISY
234	AC	M MICHELET/GUY FRANCOIS -	CONFLANS-EN-JARNISY
235	AC	COMMUNE DE CONFLANS EN JARNISY - MAIRIE	CONFLANS-EN-JARNISY
390	AC	COMMUNE DE CONFLANS EN JARNISY - MAIRIE	CONFLANS-EN-JARNISY
991	AC	M THISSE/JEAN-PAUL -	CONFLANS-EN-JARNISY
517	AC	COMMUNE DE CONFLANS EN JARNISY - MAIRIE	CONFLANS-EN-JARNISY
531	AC	COMMUNE DE CONFLANS EN JARNISY - MAIRIE	CONFLANS-EN-JARNISY
533	AC	COMMUNE DE CONFLANS EN JARNISY - MAIRIE	CONFLANS-EN-JARNISY
534	AC	COMMUNE DE CONFLANS EN JARNISY - MAIRIE	CONFLANS-EN-JARNISY
535	AC	COMMUNE DE CONFLANS EN JARNISY - MAIRIE	CONFLANS-EN-JARNISY
536	AC	COMMUNE DE CONFLANS EN JARNISY - MAIRIE	CONFLANS-EN-JARNISY
7	ZB	COMMUNE DE CONFLANS EN JARNISY - MAIRIE	CONFLANS-EN-JARNISY
84	ZB	SNCF MOBILITES - CS 20012	CONFLANS-EN-JARNISY
85	ZB	M SCHUSTER/DENIS MARTIN JOSEPH -	CONFLANS-EN-JARNISY
86	ZB	M HERRY/GEORGES ALBERT EMILE JACQUES -	CONFLANS-EN-JARNISY
87	ZB	COMMUNE DE CONFLANS EN JARNISY - MAIRIE	CONFLANS-EN-JARNISY
145	ZB	COMMUNE DE CONFLANS EN JARNISY - MAIRIE	CONFLANS-EN-JARNISY
146	ZB	BUREAU DE BIENFAISANCE - MAIRIE	CONFLANS-EN-JARNISY
147	ZB	COMMUNE DE CONFLANS EN JARNISY - MAIRIE	CONFLANS-EN-JARNISY
221	ZB	COMMUNE DE CONFLANS EN JARNISY - MAIRIE	CONFLANS-EN-JARNISY
325	ZB	COMMUNE DE CONFLANS EN JARNISY - MAIRIE	CONFLANS-EN-JARNISY
354	ZB	CONFLANS DISTRIBUTION -	CONFLANS-EN-JARNISY
357	ZB	CONFLANS DISTRIBUTION -	CONFLANS-EN-JARNISY
359	ZB	CONFLANS DISTRIBUTION -	CONFLANS-EN-JARNISY
366	ZB	CONFLANS DISTRIBUTION -	CONFLANS-EN-JARNISY
367	ZB	COMMUNE DE CONFLANS EN JARNISY - MAIRIE	CONFLANS-EN-JARNISY
43	ZC	COMMUNE DE CONFLANS EN JARNISY - MAIRIE	CONFLANS-EN-JARNISY
44	ZC	COMMUNE DE CONFLANS EN JARNISY - MAIRIE	CONFLANS-EN-JARNISY
45	ZC	COMMUNE DE CONFLANS EN JARNISY - MAIRIE	CONFLANS-EN-JARNISY
84	ZC	SNCF MOBILITES - CS 20012	CONFLANS-EN-JARNISY
1	OX	M PLUNTZ/OLIVIER -	GIRAUMONT
5	OX	M RICHARD/JEAN PAUL -	GIRAUMONT
50	OX	M PLUNTZ/CHRISTOPHE -	GIRAUMONT
53	OX	SNCF MOBILITES - CS 20012	GIRAUMONT
77	OX	COMMUNE DE GIRAUMONT - MAIRIE	GIRAUMONT
78	OX	M RICHARD/JEAN PAUL -	GIRAUMONT
79	OX	M PLUNTZ/OLIVIER -	GIRAUMONT
84	OX	LA GAULE JARNYSIENNE - MAISON DE L ENVIRONNEMENT	GIRAUMONT
85	OX	ASS LA GAULE JARNYSIENNE -	GIRAUMONT
87	OX	ASS LA GAULE JARNYSIENNE -	GIRAUMONT
89	OX	ASS DE PECHE ET DE PISCICULTURE LA GAULE JARNYSIENNE -	GIRAUMONT
90	OX	ASS LA GAULE JARNYSIENNE -	GIRAUMONT
91	OX	ASS LA GAULE JARNYSIENNE -	GIRAUMONT
104	OX	M MICHEL/CHRISTOPHE HENRI RENE -	GIRAUMONT
46	OX	M MICHEL/CHRISTOPHE HENRI RENE -	GIRAUMONT
49	OX	M DE MAUPEOU D ABLANGES/GILLES MARIE ETIENNE - SEME ETAGE APPT 11	GIRAUMONT
189	OB	GROUPEMENT AGRICOLE D EXPLOITATION EN COMMUN DES ECHAUGUETTE -	HATRIZE
192	OB	COMMUNE D HATRIZE -	HATRIZE
444	OB	COMMUNE D HATRIZE -	HATRIZE
617	OB	COMMUNE D HATRIZE -	HATRIZE
1015	OB	COMMUNE D HATRIZE -	HATRIZE
1191	OB	COMMUNE D HATRIZE -	HATRIZE
1192	OB	COMMUNE D HATRIZE -	HATRIZE
1193	OB	COMMUNE D HATRIZE -	HATRIZE
1193	OB	COMMUNE D HATRIZE -	HATRIZE
1195	OB	COMMUNE D HATRIZE -	HATRIZE
1196	OB	COMMUNE D HATRIZE -	HATRIZE
11	ZC	SNCF MOBILITES - CS 20012	HATRIZE
12	ZC	M OCHOISKI/GERARD -	HATRIZE
13	ZC	M OCHOISKI/JEAN PIERRE -	HATRIZE
14	ZC	M HAUTOGAS/JULES HENRI LEONCE -	HATRIZE
15	ZC	LES PECHEURS DE L'ORNE ASSOCIATION JOEUF HOMECOURT AUBOUÉ -	HATRIZE
16	ZC	LES PECHEURS DE L'ORNE ASSOCIATION JOEUF HOMECOURT AUBOUÉ -	HATRIZE
132	ZC	SNCF MOBILITES - CS 20012	HATRIZE
133	ZC	SNCF MOBILITES - CS 20012	HATRIZE
57	ZD	COMMUNE D HATRIZE -	HATRIZE
59	ZD	COMMUNE D HATRIZE -	HATRIZE
109	ZD	SYNDICAT INTERCOMMUNAL D ASSAINISSEMENT DE L ORNE AVAL -	HATRIZE
110	ZD	M ANDRE/REMY GERARD -	HATRIZE
111	ZD	M ANDRE/REMY GERARD -	HATRIZE
26	ZE	M GUINET/NORBERT PAUL -	HATRIZE
27	ZE	COMMUNE D HATRIZE -	HATRIZE
34	ZE	MME MEYERS/MARIE LOUISE FRANCOISE -	HATRIZE
65	ZE	COMMUNE D HATRIZE -	HATRIZE
66	ZE	LES PECHEURS DE L'ORNE ASSOCIATION JOEUF HOMECOURT AUBOUÉ -	HATRIZE
222	ZE	SNCF MOBILITES - CS 20012	HATRIZE
288	ZE	COMMUNE D HATRIZE -	HATRIZE
290	ZE	COMMUNE D HATRIZE -	HATRIZE
292	ZE	COMMUNE D HATRIZE -	HATRIZE
294	ZE	COMMUNE D HATRIZE -	HATRIZE
295	ZE	COMMUNE D HATRIZE -	HATRIZE
298	ZE	COMMUNE D HATRIZE -	HATRIZE
300	ZE	COMMUNE D HATRIZE -	HATRIZE
302	ZE	COMMUNE D HATRIZE -	HATRIZE
304	ZE	COMMUNE D HATRIZE -	HATRIZE
305	ZE	COMMUNE D HATRIZE -	HATRIZE
571	ZE	COMMUNE D HATRIZE -	HATRIZE
1	AH	SNCF MOBILITES - CS 20012	HOMECOURT
7	AH	COMMUNE D HOMECOURT -	HOMECOURT
9	AH	COMMUNE D HOMECOURT -	HOMECOURT
11	AH	COMMUNE D HOMECOURT -	HOMECOURT
12	AH	M RUDYNSKI/MARC SERGE -	HOMECOURT
14	AH	M RUDYNSKI/MARC SERGE -	HOMECOURT
15	AH	M RUDYNSKI/MARC SERGE -	HOMECOURT
17	AH	COMMUNE D HOMECOURT -	HOMECOURT
18	AH	COMMUNE D HOMECOURT -	HOMECOURT
19	AH	COMMUNE D HOMECOURT -	HOMECOURT
21	AH	COMMUNE D HOMECOURT -	HOMECOURT
30	AH	SYNDICAT INTERCOMMUNAL D ASSAINISSEMENT DE L ORNE AVAL -	HOMECOURT
31	AH	COMMUNE D HOMECOURT -	HOMECOURT
32	AH	COMMUNE D HOMECOURT -	HOMECOURT
53	AH	COMMUNE D HOMECOURT -	HOMECOURT
18	AI	M DEMMER/SACHA FREDERIC DENIS -	HOMECOURT
19	AI	M DAUL/PIERRE ANDRE -	HOMECOURT
20	AI	JULIE - M CHIARELLI LINO	HOMECOURT



38	AI	MME VIBERT/SUZANNE MARIE -	HOMECOURT
83	AI	MME PERRIN/JEANNINE - TONIOLO PHILIPPE	HOMECOURT
84	AI	M BOLON/ERMES DANTE -	HOMECOURT
86	AI	EREDITA -	HOMECOURT
87	AI	EREDITA -	HOMECOURT
88	AI	COMMUNE D HOMECOURT -	HOMECOURT
89	AI	M VITRE/STEEVE -	HOMECOURT
90	AI	MME VIBERT/SUZANNE MARIE -	HOMECOURT
91	AI	M SZKUTEK/DENIS VALERIO -	HOMECOURT
92	AI	LES COPROPRIETAIRES -	HOMECOURT
93	AI	MME MAZZA/MYRIAM -	HOMECOURT
94	AI	COMMUNE D HOMECOURT -	HOMECOURT
125	AI	M COZAN/RAYMOND -	HOMECOURT
126	AI	M BEKALAREK/STEPHANE LUC GERMAIN -	HOMECOURT
127	AI	M TABET/ABDEL AZIZ -	HOMECOURT
128	AI	LES COPROPRIETAIRES -	HOMECOURT
129	AI	M KARA/AHMET -	HOMECOURT
130	AI	M KARA/AHMET -	HOMECOURT
131	AI	M BITOTO/ALAIN -	HOMECOURT
139	AI	M CECCHINI/ALBERT GILLES -	HOMECOURT
145	AI	M ZITOUN/MOULOUD -	HOMECOURT
147	AI	M LAPOUGE/RAYMOND JEAN CLAUDE -	HOMECOURT
148	AI	M FRANCO SILVA/DIOGO -	HOMECOURT
149	AI	M BELIN/LAURENT ALAIN -	HOMECOURT
150	AI	LES COPROPRIETAIRES -	HOMECOURT
242	AI	COMMUNE D HOMECOURT -	HOMECOURT
243	AI	COMMUNE D HOMECOURT -	HOMECOURT
248	AI	COMMUNE D HOMECOURT -	HOMECOURT
249	AI	M OMENETTO/GUIDO TRANQUILLO GERMAIN -	HOMECOURT
270	AI	M BRUNET/FERNAND -	HOMECOURT
271	AI	M BENABDALLAH/AMAR -	HOMECOURT
279	AI	LORRAINE EST 2 - PAR MME FELT CHRISTIANE	HOMECOURT
281	AI	COMMUNE D HOMECOURT -	HOMECOURT
335	AI	MME CAPANNULO/FRANCESCA -	HOMECOURT
336	AI	M MAIEZZA/FERNANDO -	HOMECOURT
337	AI	M ROUSSEL/ROMAIN GILLES SYLVAIN - B	HOMECOURT
338	AI	M BENABDALLAH/ONATHAN JOEL -	HOMECOURT
432	AI	M BARADEL/DENIS PATRICK -	HOMECOURT
554	AI	M OMENETTO/GUIDO TRANQUILLO GERMAIN -	HOMECOURT
564	AI	M OMENETTO/GUIDO TRANQUILLO GERMAIN -	HOMECOURT
589	AI	COMMUNE D HOMECOURT -	HOMECOURT
674	AI	M ZITOUN/MOULOUD -	HOMECOURT
676	AI	M OMENETTO/GUIDO TRANQUILLO GERMAIN -	HOMECOURT
19	AK	COMMUNE D HOMECOURT -	HOMECOURT
169	AL	COMMUNE D HOMECOURT -	HOMECOURT
204	AL	M DABROWSKI/RICHARD - CHEZ MME DABROWSKI SOPHIE	HOMECOURT
205	AL	COMMUNE D HOMECOURT -	HOMECOURT
218	AP	M DEMMER/SACHA FREDERIC DENIS -	HOMECOURT
4	AB	M BARAT/MARCEL JEAN RENE -	JARNY
5	AB	MME BOUGENEL/GEORGETTE ELISE -	JARNY
6	AB	COMMUNE DE JARNY - MAIRIE	JARNY
7	AB	COMMUNE DE JARNY - MAIRIE	JARNY
8	AB	M WEY/DENIS JULIEN - FERME DE BREUILLOT	JARNY
9	AB	M DULPHY/LEON JOSEPH -	JARNY
10	AB	M WEY/DENIS JULIEN - FERME DE BREUILLOT	JARNY
11	AB	COMMUNE DE JARNY - MAIRIE	JARNY
12	AB	COMMUNE DE JARNY - MAIRIE	JARNY
13	AB	MME KROL/GENEVIEVE URSULE -	JARNY
14	AB	M CORNETTE/JEAN FRANCOIS -	JARNY
19	AB	COMMUNE DE JARNY - MAIRIE	JARNY
30	AB	COMMUNE DE JARNY - MAIRIE	JARNY
31	AB	COMMUNE DE JARNY - MAIRIE	JARNY
38	AB	COMMUNE DE JARNY - MAIRIE	JARNY
58	AB	COMMUNE DE JARNY - MAIRIE	JARNY
60	AB	COMMUNE DE JARNY - MAIRIE	JARNY
62	AB	COMMUNE DE JARNY - MAIRIE	JARNY
64	AB	SNCF MOBILITES - CS 20012	JARNY
1	AC	SUPERMARCHES MATCH -	JARNY
43	OA	COMMUNE DE JEANDELIZE -	JEANDELIZE
76	OA	COMMUNE DE JEANDELIZE -	JEANDELIZE
785	OA	COMMUNE DE JEANDELIZE -	JEANDELIZE
795	OA	MME THIEBAUX/ANDREE EUGENIE -	JEANDELIZE
35	ZI	COMMUNE DE JEANDELIZE -	JEANDELIZE
36	ZI	ASSOCIATION FONCIERE DE JEANDELIZE -	JEANDELIZE
37	ZI	COMMUNE DE JEANDELIZE -	JEANDELIZE
38	ZI	MME BASTIAN/SIMONE JEANNE -	JEANDELIZE
39	ZI	MME BOUVET/MARIE ODILE -	JEANDELIZE
40	ZI	M EVEN/ANTOINE LOUIS -	JEANDELIZE
41	ZI	MME THIEBAUX/ANDREE EUGENIE -	JEANDELIZE
52	ZI	COMMUNE DE JEANDELIZE -	JEANDELIZE
28	ZK	MME BASTIAN/SIMONE JEANNE -	JEANDELIZE
29	ZK	DU BAN DE LA GRANGE - BOUVET PIERRE	JEANDELIZE
30	ZK	DU BAN DE LA GRANGE - BOUVET PIERRE	JEANDELIZE
31	ZK	M PIRoux/EDDY -	JEANDELIZE
52	ZK	COMMUNE DE JEANDELIZE -	JEANDELIZE
53	ZK	M WAGNER/FRANCOIS REGIS -	JEANDELIZE
54	ZK	COMMUNE DE JEANDELIZE -	JEANDELIZE
56	ZK	MME DROUCHON/VALENTINE ANGELE HENRIETTE - PAR DEUNSELLE BERNARD	JEANDELIZE
60	ZK	COMMUNE DE PUXE -	JEANDELIZE
61	ZK	MME BARBIER/NADEGE ANNE-LISE -	JEANDELIZE
62	ZK	MME BASTIAN/SIMONE JEANNE -	JEANDELIZE
63	ZK	M HENNEQUIN/FRANCOIS -	JEANDELIZE
69	ZK	MME THIEBAUX/ANDREE EUGENIE -	JEANDELIZE
70	ZK	COMMUNE DE JEANDELIZE -	JEANDELIZE
40	ZI	COMMUNE DE JEANDELIZE -	JEANDELIZE
57	ZI	COMMUNE DE JEANDELIZE -	JEANDELIZE
362	AB	COMMUNE DE JOEUF -	JOEUF
654	AB	COMMUNE DE JOEUF -	JOEUF
655	AB	BATIGERE NORD EST -	JOEUF
656	AB	COMMUNE DE JOEUF -	JOEUF
660	AB	COMMUNE DE JOEUF -	JOEUF
675	AB	MME HEMMERLE/VIRGINIE VANESSA -	JOEUF
676	AB	M SEFRIN/ROGER FREDERIC -	JOEUF
677	AB	M SMAIL/RACHID -	JOEUF
678	AB	M MARROCCU/OTTAVIDO -	JOEUF
679	AB	MME DE BARROS/MARIA EMILIA -	JOEUF
680	AB	MME SALLIS/ANTONINA -	JOEUF
681	AB	M SATTI/JEAN -	JOEUF
682	AB	M SATTI/JEAN -	JOEUF
683	AB	M SUTERA-SARDO/JOSEPH -	JOEUF
684	AB	M ROZMARDOWSKI/DAVID PIERROT -	JOEUF
685	AB	MME MANGIUA/ISABELLA BEATRIX -	JOEUF
686	AB	M BISSON/GIOVANNI GERARDO -	JOEUF

687	AB	MME MANIGLIA/ISABELLA BEATRIX -	JOEUF
688	AB	MME MANIGLIA/ISABELLA BEATRIX -	JOEUF
689	AB	M MARINELLI/FRANCESCO -	JOEUF
690	AB	M MENARD/ROGER ROBERT TOUSSAINT -	JOEUF
691	AB	MME D ATANASIO/SILVANA -	JOEUF
692	AB	M JAROSINSKI/DENIS GILLES -	JOEUF
693	AB	M DECOTE/GILLES ALBERT -	JOEUF
694	AB	FP -	JOEUF
695	AB	M LEXA/MAURICE LOUIS -	JOEUF
696	AB	M LEXA/MAURICE LOUIS -	JOEUF
699	AB	M LEXA/MAURICE LOUIS -	JOEUF
700	AB	MME GIACOMETTI/ASTRID ROSE MARIE -	JOEUF
701	AB	MME LICCARDI/LAETITIA SABRINA SIMONETTE -	JOEUF
702	AB	MME LAPONTÉ/COLETTE -	JOEUF
703	AB	M VAN WEERSTH/JEAN CLAUDE -	JOEUF
705	AB	COMMUNE DE JOEUF -	JOEUF
708	AB	M MINNELLA/ANGILO -	JOEUF
708	AB	M LEXA/MAURICE LOUIS -	JOEUF
709	AB	MME RICCADONNA/JEANNINE OLGA - PINS PIGNONS II	JOEUF
710	AB	MME PASQUAUNI/ANITA -	JOEUF
711	AB	M ANGELOVI/GIUSEPPE -	JOEUF
712	AB	MME PASQUAUNI/MARIE THERESE -	JOEUF
2	AC	SYNDICAT INTERCOMMUNAL D ASSAINISSEMENT DE L ORNE AVAL -	JOEUF
19	AC	COMMUNE DE JOEUF -	JOEUF
21	AC	COMPAGNIE LORRAINE DE STOCKAGE -	JOEUF
26	AC	COMMUNE DE JOEUF -	JOEUF
40	AC	SYNDICAT INTERCOMMUNAL D ASSAINISSEMENT DE L ORNE AVAL -	JOEUF
41	AC	ETABLISSEMENT PUBLIC FONCIER DE LORRAINE -	JOEUF
53	AC	COMMUNE DE JOEUF -	JOEUF
56	AC	COMMUNE DE JOEUF -	JOEUF
58	AC	ETABLISSEMENT PUBLIC FONCIER DE LORRAINE -	JOEUF
59	AC	ETABLISSEMENT PUBLIC FONCIER DE LORRAINE -	JOEUF
61	AC	ETABLISSEMENT PUBLIC FONCIER DE LORRAINE -	JOEUF
66	AC	ETABLISSEMENT PUBLIC FONCIER DE LORRAINE -	JOEUF
67	AC	ETABLISSEMENT PUBLIC FONCIER DE LORRAINE -	JOEUF
75	AC	COMPAGNIE LORRAINE DE STOCKAGE -	JOEUF
82	AC	COMMUNE DE JOEUF -	JOEUF
83	AC	COMPAGNIE LORRAINE DE STOCKAGE -	JOEUF
93	AC	COMPAGNIE LORRAINE DE STOCKAGE -	JOEUF
105	AC	COMMUNE DE JOEUF -	JOEUF
106	AC	COMMUNE DE JOEUF -	JOEUF
108	AC	COMMUNE DE JOEUF -	JOEUF
109	AC	COMMUNE DE JOEUF -	JOEUF
110	AC	COMMUNE DE JOEUF -	JOEUF
113	AC	COMMUNE DE JOEUF -	JOEUF
114	AC	COMMUNE DE JOEUF -	JOEUF
125	AC	COMMUNE DE JOEUF -	JOEUF
127	AC	COMMUNE DE JOEUF -	JOEUF
137	AC	COMMUNE DE JOEUF -	JOEUF
143	AC	COMMUNE DE JOEUF -	JOEUF
146	AC	COMMUNE DE JOEUF -	JOEUF
147	AC	COMMUNE DE JOEUF -	JOEUF
595	AI	COMMUNAUTE DE COMMUNES DU PAYS DE L'ORNE -	JOEUF
596	AI	COMMUNAUTE DE COMMUNES DU PAYS DE L'ORNE -	JOEUF
617	AI	COMMUNE DE JOEUF -	JOEUF
625	AI	COMMUNE DE JOEUF -	JOEUF
47	AK	COMMUNE DE JOEUF -	JOEUF
349	AK	COMMUNE DE JOEUF -	JOEUF
460	AK	COMMUNE DE JOEUF -	JOEUF
461	AK	SYNDICAT INTERCOMMUNAL D ASSAINISSEMENT DE L ORNE AVAL -	JOEUF
571	AK	M DABROWSKI/RICHARD - CHEZ MME DABROWSKI SOPHIE	JOEUF
38	AL	COMMUNE DE JOEUF -	JOEUF
31	AB	M PERIN/CLAUDE -	LABRY
1	AC	M DUCHET/MICHEL MARIE JOSEPH -	LABRY
2	AC	M LEROUGE/FREDERIC JULIEN -	LABRY
3	AC	M COUSOT/ROGER EMILE -	LABRY
4	AC	M DUCHET/MICHEL MARIE JOSEPH -	LABRY
5	AC	MME AUBRY/JEANNINE JULIETTE MARIE LOUISE - CHEZ KESSELER HENRI	LABRY
6	AC	MME WEITTE/STEPHANIE MARIANNE -	LABRY
7	AC	M PERIN/CLAUDE -	LABRY
8	AC	M COUSOT/ROGER EMILE -	LABRY
9	AC	M DUCHET/MICHEL MARIE JOSEPH -	LABRY
10	AC	MME WEITTE/STEPHANIE MARIANNE -	LABRY
11	AC	M DUCHET/MICHEL MARIE JOSEPH -	LABRY
14	AC	MME PANOT/MARIE EVELYNE MARCELLE -	LABRY
15	AC	M COUSOT/ROGER EMILE -	LABRY
16	AC	COMMUNE DE LABRY - MAIRIE	LABRY
17	AC	LA GAULE JARNYSIENNE - MAISON DE L ENVIRONNEMENT	LABRY
18	AC	LA GAULE JARNYSIENNE - MAISON DE L ENVIRONNEMENT	LABRY
24	AC	M PERIN/CLAUDE -	LABRY
25	AC	MME WEITTE/STEPHANIE MARIANNE -	LABRY
169	AD	COMMUNE DE LABRY - MAIRIE	LABRY
170	AD	MME VANGASSE/OCELYNE PAULINE MARIE -	LABRY
171	AD	MME VANGASSE/OCELYNE PAULINE MARIE -	LABRY
182	AD	M STEINER/FRANCIS ANDRE -	LABRY
185	AD	MME ANDRE/HENRIETTE RENEE GERMAINE -	LABRY
186	AD	M THISSE/LAURENT -	LABRY
189	AD	M THISSE/LAURENT -	LABRY
190	AD	M RENY/ROBERT -	LABRY
191	AD	M RENY/ROBERT -	LABRY
193	AD	M RENY/ROBERT -	LABRY
269	AD	M PREVOT/FRANCIS -	LABRY
355	AD	M RENY/ROBERT -	LABRY
356	AD	M PREVOT/FRANCIS -	LABRY
357	AD	M PREVOT/FRANCIS -	LABRY
358	AD	M RENY/ROBERT -	LABRY
366	AD	M RENY/DANIEL ROGER -	LABRY
367	AD	MME CASAGRANDE/LAURENCE CELINE -	LABRY
374	AD	MME VANGASSE/OCELYNE PAULINE MARIE -	LABRY
14	AH	MME MEAZZI/ANTOINETTE EUGENIE AUGUSTINE -	LABRY
15	AH	MME SCHWARTZ/MARIE THERESE ANDREE -	LABRY
16	AH	M RUDOWSKI/FREDERIC SEBASTIEN -	LABRY
28	AH	M CARTA/ROBERT LUCIEN -	LABRY
29	AH	M ANDRE/DAMIEN -	LABRY
118	AH	MME WAGNON/MARIE-CLAUDE ODILE -	LABRY
119	AH	MME VERON/JACQUELINE SUZANNE -	LABRY
125	AH	SNCF MOBILITES - C5 20012	LABRY
127	AH	MME PANOT/MARIE EVELYNE MARCELLE -	LABRY
128	AH	MME BURKI/JOELLE GENEVIEVE -	LABRY
129	AH	COMMUNE DE LABRY - MAIRIE	LABRY
130	AH	M BERTRAND/ANDRE JEAN -	LABRY
131	AH	MME PANOT/MARIE EVELYNE MARCELLE -	LABRY

192	AH	COMMUNE DE LABRY - MAIRIE	LABRY
193	AH	MME ROGOSCH/CLAUDINE GABRIELLE MARIE -	LABRY
194	AH	SNCF MOBILITES - CS 20012	LABRY
176	AH	SNCF MOBILITES - CS 20012	LABRY
177	AH	SNCF MOBILITES - CS 20012	LABRY
180	AH	SNCF MOBILITES - CS 20012	LABRY
185	AH	SNCF MOBILITES - CS 20012	LABRY
188	AH	SNCF MOBILITES - CS 20012	LABRY
189	AH	COMMUNE DE LABRY - MAIRIE	LABRY
190	AH	SNCF MOBILITES - CS 20012	LABRY
194	AH	M DAUPHIN/FRANCOIS MARCEL -	LABRY
325	AM	M MARTINET/ETIENNE BERNARD -	LABRY
326	AM	M GUICHARD/STEPHANE JEAN-CLAUDE -	LABRY
353	AM	M MASSON/SYLVAIN PAUL ONESIME -	LABRY
355	AM	M MASSON/SYLVAIN PAUL ONESIME -	LABRY
361	AH	M MARTINET/ETIENNE BERNARD -	LABRY
362	AH	M LABORDERIE/JEAN PAUL EMILE -	LABRY
363	AH	M GUICHARD/STEPHANE JEAN-CLAUDE -	LABRY
364	AH	COMMUNE DE LABRY - MAIRIE	LABRY
89	ZA	MME LAVAUX/MONIQUE MARIE SERGINE -	LABRY
90	ZA	MME VICENZI/MARIE ROSE -	LABRY
91	ZA	COMMUNE DE LABRY - MAIRIE	LABRY
185	ZA	COMMUNE DE LABRY - MAIRIE	LABRY
2	DA	SNCF MOBILITES - CS 20012	MOINEVILLE
3	DA	M GIRAUD/LOUIS -	MOINEVILLE
4	DA	COMMUNE DE MOINEVILLE -	MOINEVILLE
67	DA	COMMUNE DE MOINEVILLE -	MOINEVILLE
95	DA	COMMUNE DE MOINEVILLE -	MOINEVILLE
98	DA	COMMUNE DE MOINEVILLE -	MOINEVILLE
1	AB	COMMUNE DE MOINEVILLE -	MOINEVILLE
2	AB	COMMUNE DE MOINEVILLE -	MOINEVILLE
3	AB	COMMUNE DE MOINEVILLE -	MOINEVILLE
4	AB	COMMUNE DE MOINEVILLE -	MOINEVILLE
5	AB	COMMUNE DE MOINEVILLE -	MOINEVILLE
6	AB	COMMUNE DE MOINEVILLE -	MOINEVILLE
7	AB	M GIRAUD/LOUIS -	MOINEVILLE
8	AB	M SIMONIN/GERARD GEORGES -	MOINEVILLE
9	AB	M INTROINI/GERARD -	MOINEVILLE
13	AB	M METTER/DIDIER -	MOINEVILLE
14	AB	COMMUNE DE MOINEVILLE -	MOINEVILLE
15	AB	M METTER/DIDIER -	MOINEVILLE
16	AB	M SIMONIN/GERARD GEORGES -	MOINEVILLE
17	AB	COMMUNE DE MOINEVILLE -	MOINEVILLE
18	AB	M BABAC/LOUINES -	MOINEVILLE
16	AB	M NICOLAS/JEAN MARCEL MARIE -	MOINEVILLE
17	AB	MME BASSELIN/ANDREE -	MOINEVILLE
18	AB	M BRUN/JEAN -	MOINEVILLE
19	AB	EUROPE -	MOINEVILLE
40	AB	M DEPLANO/GERARD -	MOINEVILLE
41	AB	M DEPLANO/GERARD -	MOINEVILLE
42	AB	M BRUN/JEAN -	MOINEVILLE
43	AB	M DEVOTI/PATRICIE -	MOINEVILLE
44	AB	MME MORET-MONTARDO/LAURENCE LILIANE MICHELE -	MOINEVILLE
45	AB	M PITZALIS/MARC ANTOINE -	MOINEVILLE
46	AB	MME LEONI/EGILDA LINA -	MOINEVILLE
47	AB	M WILHELM/NICOLAS GERARD -	MOINEVILLE
179	AB	SYNDICAT INTERCOMMUNAL D ASSAINISSEMENT DE L'ORNE AVAL -	MOINEVILLE
242	AB	COMMUNE DE MOINEVILLE -	MOINEVILLE
243	AB	COMMUNE DE MOINEVILLE -	MOINEVILLE
245	AB	M NICOLAS/JEAN MARCEL MARIE -	MOINEVILLE
9	AC	COMMUNE DE VALLERDY - MAIRIE	MOINEVILLE
14	AC	M VIRON/PIERRE -	MOINEVILLE
15	AC	M VIRON/PIERRE -	MOINEVILLE
24	AC	M ZAKRZEWSKI/ANDRZEJ -	MOINEVILLE
26	AC	M SCHMITT/CHARLES ANDRE -	MOINEVILLE
27	AC	M PERIN/GERARD -	MOINEVILLE
28	AC	M DA ROS/MICKAEL -	MOINEVILLE
29	AC	M LANDGRAF/JEREMY YOANN -	MOINEVILLE
30	AC	MME GRESTA/RINA - PAR KOLLEN J RES ALBERT 1ER	MOINEVILLE
31	AC	M TENCONI/FLORYAN RAYMOND EDOUARD -	MOINEVILLE
32	AC	MME GRESTA/RINA - PAR KOLLEN J RES ALBERT 1ER	MOINEVILLE
33	AC	M BARRIERE BAYLE IBOS/JACKY POL -	MOINEVILLE
34	AC	M RONSE/DOMINIQUE -	MOINEVILLE
2	ZA	M BECKER/ALAIN MARIE - LE CALENDAL, BAT C	MOINEVILLE
104	ZA	GFA DE BEAUMONT AULIROUX - PAR LA SCP ANCEL ET MOULIN	MOINEVILLE
118	ZA	MME KIEFFER/MONIQUE MARIA -	MOINEVILLE
5	ZC	M GASPARD/JEAN -	MOINEVILLE
6	ZC	MME ADAM/MARIE ALINE -	MOINEVILLE
7	ZC	MME GUERQUIN/MARIE BERTHE CATHERINE -	MOINEVILLE
14	ZC	COMMUNE DE MOINEVILLE -	MOINEVILLE
16	ZC	COMMUNE DE MOINEVILLE -	MOINEVILLE
17	ZC	COMMUNE DE MOINEVILLE -	MOINEVILLE
18	ZC	COMMUNE DE MOINEVILLE -	MOINEVILLE
67	ZC	COMMUNE DE MOINEVILLE -	MOINEVILLE
145	ZC	SYNDICAT INTERCOMMUNAL DES EAUX DE LA VALLEE DE L'ORNE ORNE -	MOINEVILLE
146	ZC	MME SEINGSY/CATHERINE NICOLE MARIE -	MOINEVILLE
149	ZC	COMMUNE DE MOINEVILLE -	MOINEVILLE
153	ZC	COMMUNE DE MOINEVILLE -	MOINEVILLE
282	ZC	M BOUAFAD/AHMED -	MOINEVILLE
283	ZC	M BOUAFAD/AHMED -	MOINEVILLE
308	ZC	M BOUAFAD/AHMED -	MOINEVILLE
13		M FRUKACZ/KAVIER JEAN MICHEL -	MOINEVILLE
16		M VIRON/PIERRE -	MOINEVILLE
143		M FRUKACZ/KAVIER JEAN MICHEL -	MOINEVILLE
249		M VIRON/PIERRE -	MOINEVILLE
150		M VIRON/PIERRE -	MOINEVILLE
10		COMMUNE DE MOINEVILLE -	MOINEVILLE
29	ZK	ASS FONCIERE DE LA COMMUNE D OLLEY -	OLLEY
30	ZK	DU DOMAINE DE NEUVRON - FERME DE NEUVRON	OLLEY
32	ZK	ASS FONCIERE DE LA COMMUNE D OLLEY -	OLLEY
36	ZK	M LAROSE/JEAN MARIE ALBERT -	OLLEY
50	ZK	M ZIMMERMANN/TIERRY GABRIEL -	OLLEY
53	ZK	M MANGEDOT/PHILIPPE ROBERT -	OLLEY
54	ZK	M MANGEDOT/PHILIPPE ROBERT -	OLLEY
85	ZK	M MANGEDOT/PHILIPPE ROBERT -	OLLEY
56	ZK	M HENRY/MARC DENIS -	OLLEY
58	ZK	M SCHWEITZER/JEAN MARIE AUGUSTE -	OLLEY
69	ZK	M BALTHAZARD/JEAN CLAUDE -	OLLEY
69	ZK	M BACHELIER/RAYMOND -	OLLEY
1	ZL	MME FRIZON/CHANTAL -	OLLEY
3	ZL	M HENRY/PIERRE MARIE -	OLLEY
4	ZL	MME SAINT REMY/ANNETTE -	OLLEY

5	ZL	M HENRY/DAVID -	OLLEY
6	ZL	M BACHELIER/RAYMOND -	OLLEY
7	ZL	M BACHELIER/RAYMOND -	OLLEY
10	ZL	COMMUNE DE OLLEY -	OLLEY
19	ZL	ASS FONCIERE DE LA COMMUNE D OLLEY -	OLLEY
21	ZL	ASS FONCIERE DE LA COMMUNE D OLLEY -	OLLEY
26	ZL	ASS FONCIERE DE LA COMMUNE D OLLEY -	OLLEY
27	ZL	M ZIMMERMANN/JEAN MARIE EMILE -	OLLEY
28	ZL	ASS FONCIERE DE LA COMMUNE D OLLEY -	OLLEY
29	ZL	COMMUNE DE OLLEY -	OLLEY
36	ZL	COMMUNE DE OLLEY -	OLLEY
37	ZL	COMMUNE DE OLLEY -	OLLEY
39	ZL	M HENRY/XAVIER CLAUDE -	OLLEY
40	ZL	M HENRY/MARC DENIS -	OLLEY
41	ZL	M HENRY/PIERRE MARIE -	OLLEY
51		M ZIMMERMANN/JEAN MARIE EMILE -	OLLEY
57		M HENRY/MARC DENIS -	OLLEY
24		MME CHONE/JULIETTE MARIE ELISABETH -	OLLEY
1	DA	COMMUNE DE PUXE -	PUXE
2	DA	M LAMIRAND/CLAUDE -	PUXE
3	DA	MME CHONE/JULIETTE MARIE ELISABETH -	PUXE
4	DA	MME VOTTO/MADELEINE MARIE -	PUXE
50	DB	M ZIMMERMANN/TIERRY GABRIEL -	PUXE
52	DB	M ZIMMERMANN/JEAN MARIE EMILE -	PUXE
57	DB	COMMUNE DE PUXE -	PUXE
58	DB	M ZIMMERMANN/JEAN MARIE EMILE -	PUXE
77	DB	M ZIMMERMANN/TIERRY GABRIEL -	PUXE
78	DB	M ZIMMERMANN/JEAN MARIE EMILE -	PUXE
79	DB	M HENRY/XAVIER CLAUDE -	PUXE
198	DB	M LESUISSE/GEORGES -	PUXE
199	DB	M LESUISSE/JEAN AUBUSTE - SOUZONVILLE	PUXE
1	YA	M HENRY/XAVIER CLAUDE -	PUXE
3	YA	MME WAGNER/MARGUERITE MARIE -	PUXE
4	YA	M KNOBLOCH/JEAN LUC MARIE -	PUXE
5	YA	M LAMIRAND/CLAUDE -	PUXE
51		M HENRY/XAVIER CLAUDE -	PUXE
12	ZH	SHCF MOBILITES - CS 20012	VALLEROY
14	ZH	COMMUNE DE VALLEROY - MAIRIE	VALLEROY
16	ZH	COMMUNE DE VALLEROY - MAIRIE	VALLEROY
17	ZH	COMMUNE DE VALLEROY - MAIRIE	VALLEROY
21	ZH	COMMUNE DE VALLEROY - MAIRIE	VALLEROY
31	ZH	COMMUNE DE VALLEROY - MAIRIE	VALLEROY
47	ZH	COMMUNE DE VALLEROY - MAIRIE	VALLEROY
48	ZH	COMMUNE DE VALLEROY - MAIRIE	VALLEROY

Programme d'entretien de l'Orne d'Olley à Joeuf  
Communauté de Communes Orne Lorraine  
Confluences

**CONVENTION DE TRAVAUX**  
**Mise à disposition temporaire de terrain**

**Entre**

La Communauté de Communes Orne Lorraine Confluence, dont le siège est situé en mairie de Auboué, représentée par le Président, \_\_\_\_\_, dûment habilitée à l'effet des présentes, et désigné ci-après « le Maître d'ouvrage »

**Et**

M. \_\_\_\_\_, propriétaire riverain de la parcelle mentionnée ci-dessous et désigné ci-après « le propriétaire »

Section	Parcelle	Commune	Cours d'eau

**EXPOSE DES MOTIFS :**

Le maître d'ouvrage a prévu de réaliser un programme d'entretien de l'Orne depuis Olley jusqu'à Joeuf.  
La présente convention a pour objet de préciser les modalités d'intervention du Maître d'ouvrage et des engagements de chacune des parties signataires.

**Il est convenu ce qui suit :**

**Article 1 : Objet de la convention**

Le propriétaire consent à mettre à disposition du Maître d'ouvrage, pendant la durée des travaux envisagés, la ou les parcelles indiquées à l'article 2 ci-après, afin que puissent être réalisés, par l'entreprise de travaux mandatée par celui-lui, les travaux définis à l'article 3 de la présente convention.

**Article 2 : Désignation du bien mis à disposition**

Le Maître d'ouvrage et l'entreprise mandatée par celui-ci sont autorisés à occuper les parcelles cadastrées \_\_\_\_\_ sur la commune de \_\_\_\_\_, telles que désignées et indiquées sur les plans en annexe 2.

Section	Parcelle	Commune	Cours d'eau

**Article 3 : Nature des travaux**

Les travaux qui pourront être réalisés sont les suivants :

- Travaux d'élagage léger à fort
- Abattage sélectif d'arbre
- Traitement de quelques foyers de renouée du Japon
- Enlèvement des embâcles
- Dégraissage d'atterrissement

Ces travaux sont détaillés dans le descriptif joint en annexe 1 de la présente convention.

Le plan des travaux est également joint en annexe 2.

**Article 4 : Réalisation des travaux**

Les travaux seront réalisés partiellement ou totalement par un prestataire spécialisé, mandaté par la commune, conformément au descriptif annexé à la présente convention (annexe 1).

Le propriétaire riverain sera averti en temps opportun du début des travaux, sous réserve d'obtention de ses coordonnées.

Merci de renseigner vos coordonnées téléphoniques pour une prise de contact avant le début des travaux :

Propriétaire		Exploitant/ Occupant	
Nom		Nom	
Prénom		Prénom	
Téléphone		Téléphone	

Les travaux seront réalisés de manière à ne pas nuire aux terrains. En particulier, à l'issue des travaux, les parcelles seront remises dans un état propre.

#### Article 5 : Traitement des produits de coupe

Les débris végétaux du débroussaillage, de l'élagage ou de l'abattage ne présentant aucune valeur seront brûlés sur le site ou broyées par l'entrepreneur.

Le bois sera entreposé sur la berge réceptrice par le prestataire. Ces produits sont la propriété du propriétaire du terrain, il leur appartient donc de les récupérer.

Le propriétaire s'engage à effectuer cette opération hors des périodes de crues pour éviter que le bois ne retourne pas à la rivière. Dans le cas contraire, la responsabilité du maître d'ouvrage ne saurait être engagée.

Le propriétaire dispose d'un délai de 3 semaines pour exploiter les arbres retirés par le prestataire. Pendant ce délai, les propriétaires peuvent extraire le bois de leur choix (à charge pour lui de faire disparaître les rémanents et d'évacuer les bois).

#### Article 6 : Conditions financières

Etant donné que l'occupation temporaire contribue à assurer la conservation du bien, la présente mise à disposition temporaire de la parcelle désignée à l'article 2 est consentie à titre gratuit par le propriétaire.

La Communauté de Communes Orne Lorraine et Confluences, en qualité de maître d'ouvrage, prend en charge l'ensemble des travaux, en qualité décrits à l'article 2 de la présente convention, avec la participation financière de l'Agence de l'Eau Rhin Meuse.

#### Article 7 : Obligations du propriétaire

##### 7.1 Obligation permanente

Les principaux objectifs des travaux étant l'amélioration de la qualité de l'eau du cours d'eau, le propriétaire s'engage à assurer, après la réalisation desdits travaux, le bon état des aménagements réalisés sur la parcelle concernée.

##### 7.1 Obligations temporaires

Le propriétaire assure à la Communauté de Communes Orne Lorraine et Confluences et à l'entreprise mandatée par celle-ci une jouissance des lieux pendant toute la durée de la présente convention.

Le propriétaire autorise en conséquence :

- Le libre passage sur les parcelles, du prestataire chargé de réaliser les travaux
- Le libre passage occasionnel du représentant du maître d'ouvrage et du maître d'œuvre, chargés de coordonner les travaux sur le terrain.

Article 8 : Responsabilité et assurance

Le propriétaire reste responsable de tout dommage causé de son fait ou de celui des personnes dont il doit répondre ou des choses qu'il a sous sa garde quel que soit le tiers ayant subi le préjudice.

Le Maître d'ouvrage et le prestataire mandaté par lui sont responsables de tout dommage causé de son fait ou de celui des personnes dont il a la responsabilité pendant toute la durée des travaux.

Une garantie de reprise et d'entretien des végétaux plantés (cf. annexe 1) incombe à l'entreprise mandatée par le maître d'ouvrage.

Article 9 : Servitudes et droit de propriété

Les travaux réalisés par le Maître d'ouvrage n'entraînent aucune servitude – autre que l'occupation temporaire nécessaire à l'exécution des travaux – et aucune restriction de propriété pour l'avenir.

Article 10 : Durée et prise d'effet de la convention

La présente convention prend effet à la date de sa notification au propriétaire. Elle expirera à la fin du délai de garantie de reprise et entretien des végétaux.

Article 11 : Règlement des litiges

En cas de difficultés sur l'interprétation ou l'exécution de la présente convention, les parties s'efforceront de résoudre leurs différends à l'amiable.

En cas de désaccord persistant, le litige sera porté devant les tribunaux compétents.

Article 12 : Annexes

Sont annexés à la présente convention :

- Annexe 1 Description des travaux
- Annexe 2 Plan des travaux

Fait à : ..... Le : .....

En double exemplaire, dont un est remis à chaque partie qui le reconnaît.

Lu et approuvé,

Le Propriétaire

Lu et approuvé,

Pour le Président,